

### A区综合技术经济指标

项目	计量单位	数值
规划总用地	m <sup>2</sup>	19617.93
建设用地面积	m <sup>2</sup>	19617.93
总建筑面积	m <sup>2</sup>	62431.28
计算容积率建筑面积	m <sup>2</sup>	49044.82
其中		
住宅面积	m <sup>2</sup>	46896.28
商业及公建配套面积	m <sup>2</sup>	2148.54
不计入容积率建筑面积	m <sup>2</sup>	13386.46
其中		
地下室建筑面积	m <sup>2</sup>	6020.74
车库建筑面积	m <sup>2</sup>	7365.72
基底建筑面积	m <sup>2</sup>	4047.98
建筑密度	%	20.63
容积率		2.5
绿地率	%	35.04
户数	个	358
人口	人	1146
机动车停车位	个	36
1:1		
地下车库	个	330
非机动车停车位	个	716

### A区公共设施配建一览表

序号	项目名称	建筑面积(平方米)	规划限值(平方米)
	计容公共设施配建面积	279.86	
①	警卫室	26.86	
②	物业管理用房	142.50	住宅面积0.3%
③	社区养老设施	110.50	不低于30m <sup>2</sup> /100户
④			

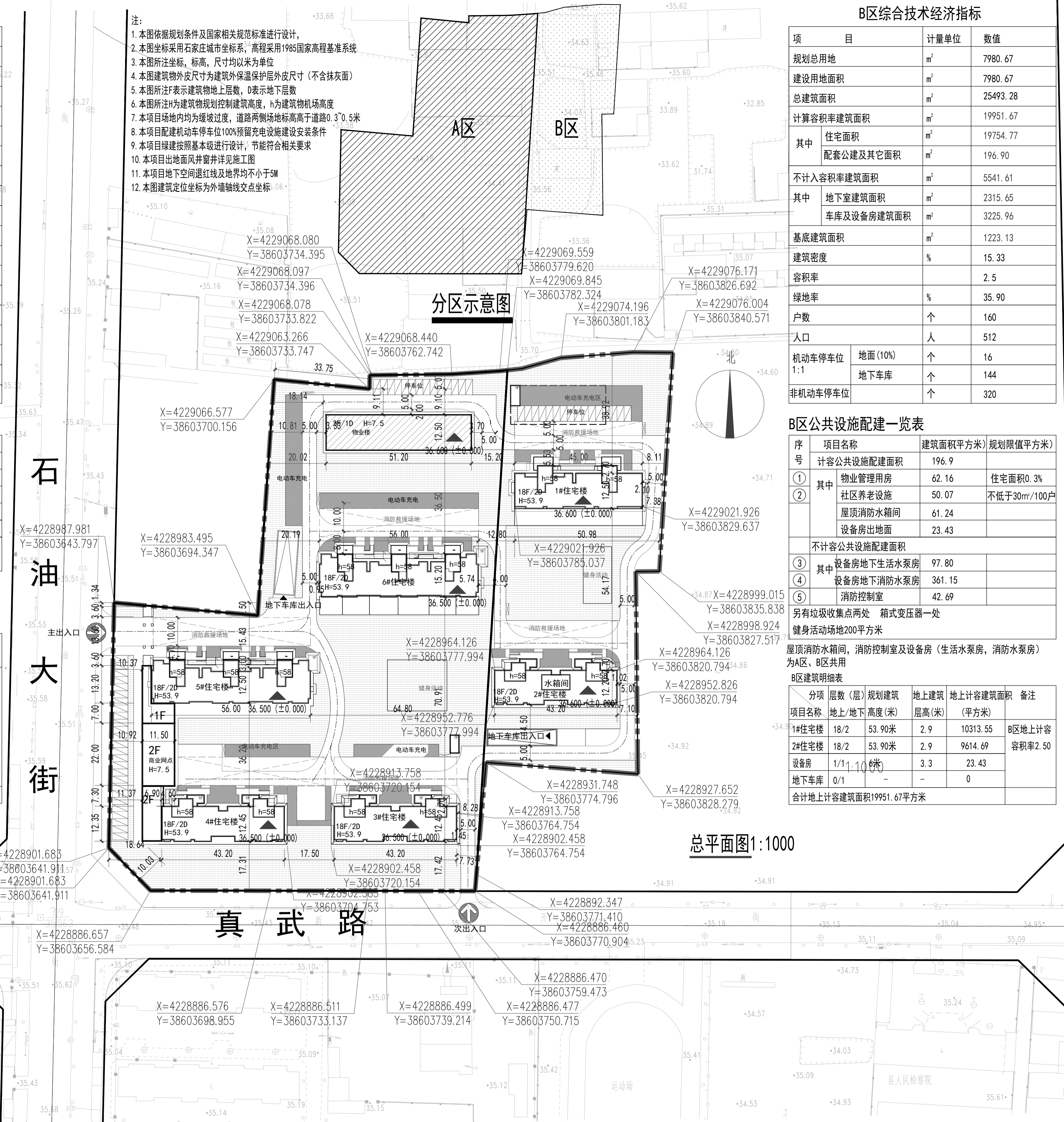
另有垃圾收集点五处 箱式变压器一处  
健身活动场地378平方米  
屋顶消防水箱间, 消防控制室及设备房(生活水泵房, 消防水泵房)设于B区, 为A、B区共用

### A区建筑明细表

项目名称	分	层数(层)	规划建筑高度(米)	地上建筑高度(米)	地上计容建筑面积(平方米)	备注
3#住宅楼	18/2	53.95米	2.9	9960.29	A区地上计容 容积率2.50	
4#住宅楼	18/2	53.95米	2.9	10236.99		
5#住宅楼	18/2	53.95米	2.9	13400.73		
6#住宅楼	18/2	53.95米	2.9	13728.84		
7#商业楼	2/0	6米	5.0	508.30		
8#物业楼	2/0	7.2米	3.4	1190.14	1068.38	
地下车库	1/1	3.3米	-	19.53		
合计地上计容建筑面积49044.82平方米						

- 注:
1. 本图依据规划条件及国家相关规范标准进行设计;
  2. 本图坐标采用石家庄城市坐标系, 高程采用1985国家高程基准系统;
  3. 本图所注坐标, 标高, 尺寸均以米为单位;
  4. 本图建筑物外皮尺寸为建筑外保温保护层外皮尺寸(不含抹灰面);
  5. 本图所注F表示建筑物地上层数, D表示地下层数;
  6. 本图所注H为建筑物规划控制建筑高度, h为建筑物机场高度;
  7. 本项目场地内均为缓坡过度, 道路两侧场地标高高于道路0.3~0.5米;
  8. 本项目配建机动车停车位100%预留充电设施建设安装条件;
  9. 本项目绿建按照基本级进行设计, 节能符合相关要求;
  10. 本项目出地面风井窗井详见施工图;
  11. 本项目地下空间退红线及地界均不小于5M;
  12. 本图建筑定位坐标为外墙轴线交点坐标。

### 分区示意图



### B区综合技术经济指标

项目	计量单位	数值
规划总用地	m <sup>2</sup>	7980.67
建设用地面积	m <sup>2</sup>	7980.67
总建筑面积	m <sup>2</sup>	25493.28
计算容积率建筑面积	m <sup>2</sup>	19951.67
其中		
住宅面积	m <sup>2</sup>	19754.77
配套公建及其它面积	m <sup>2</sup>	196.90
不计入容积率建筑面积	m <sup>2</sup>	5541.61
其中		
地下室建筑面积	m <sup>2</sup>	2315.65
车库及设备房建筑面积	m <sup>2</sup>	3225.96
基底建筑面积	m <sup>2</sup>	1223.13
建筑密度	%	15.33
容积率		2.5
绿地率	%	35.90
户数	个	160
人口	人	512
机动车停车位	个	16
1:1		
地下车库	个	144
非机动车停车位	个	320

### B区公共设施配建一览表

序号	项目名称	建筑面积(平方米)	规划限值(平方米)
	计容公共设施配建面积	196.9	
①	其中 物业管理用房	62.16	住宅面积0.3%
②	社区养老设施	50.07	不低于30m <sup>2</sup> /100户
	屋顶消防水箱间	61.24	
	设备房出地面	23.43	
不计容公共设施配建面积			
③	其中 设备房地下生活水泵房	97.80	
④	设备房地下消防水泵房	361.15	
⑤	消防控制室	42.69	

另有垃圾收集点两处 箱式变压器一处  
健身活动场地200平方米  
屋顶消防水箱间, 消防控制室及设备房(生活水泵房, 消防水泵房)为A区、B区共用

### B区建筑明细表

项目名称	分	层数(层)	规划建筑高度(米)	地上建筑高度(米)	地上计容建筑面积(平方米)	备注
1#住宅楼	18/2	53.90米	2.9	10313.55	B区地上计容 容积率2.50	
2#住宅楼	18/2	53.90米	2.9	9614.69		
设备房	1/1	1.10米	3.3	23.43		
地下车库	0/1	-	-	0		
合计地上计容建筑面积19951.67平方米						

### 总平面图 1:1000